

«СОГЛАСОВАНО»

Заместитель главы администрации
Никольского района Пензенской
области

« » 2021 г.

«СОГЛАСОВАНО»

Начальник ОГИБДД МО МВД
России «Никольский»
старший лейтенант полиции

« » 2021 г.

«УТВЕРЖДАЮ»

Заведующая
МБДОУ «детский сад №9»

« » 2021 г.

ПАСПОРТ

дорожной безопасности

Муниципального бюджетного дошкольного образовательного учреждения

«Детский сад № 9»

2021 год

Общие сведения

Полное наименование: Муниципальное бюджетное дошкольное образовательное учреждение «Детский сад № 9»

Сокращенное наименование: МБДОУ «Детский сад №9»

Тип ОУ – дошкольная образовательная организация

Юридический адрес: 442680 Россия, Пензенская обл., Никольский район, г.Никольск ул. Есенина, 21

Фактический адрес: 442680 Россия, Пензенская обл., Никольский район, г.Никольск ул. Есенина, 21

Руководители ОУ:

Заведующая Каргина Надежда Ивановна 89273902050

(фамилия, имя, отчество)

(телефон)

Старший воспитатель Зимнякова Татьяна Евгеньевна 89273793159

Ответственные работники

муниципального органа образования: и.о начальника управления образования Никольского района Пензенской области Кутькова Наталья Павловна

(должность)

(фамилия, имя, отчество)

(884165) 4-26-74

(телефон)

Ответственный от Госавтоинспекции: инспектор по пропаганде БДД ОГИБДД МО МВД России «Никольский» лейтенант полиции Рябцева Анна Олеговна

(должность)

(фамилия, имя, отчество)

89374124263, (884165) 4-17-29

(телефон)

Ответственные работники

за мероприятия по профилактике

детского травматизма старший воспитатель Зимнякова Татьяна Евгеньевна

8-(841-65) 4-15-32

(должность)

(фамилия, имя, отчество)

(телефон)

Количество воспитанников 150

Наличие уголка по БДД

оформлен стенд

(если имеется, указать место расположения)

Наличие класса по БДД

нет

(если имеется, указать место расположения)

Наличие автогородка (площадки) по БДД нет

Время пребывания учащихся в ОУ: 6:00 - 18:00

Телефоны оперативных служб:

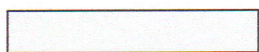
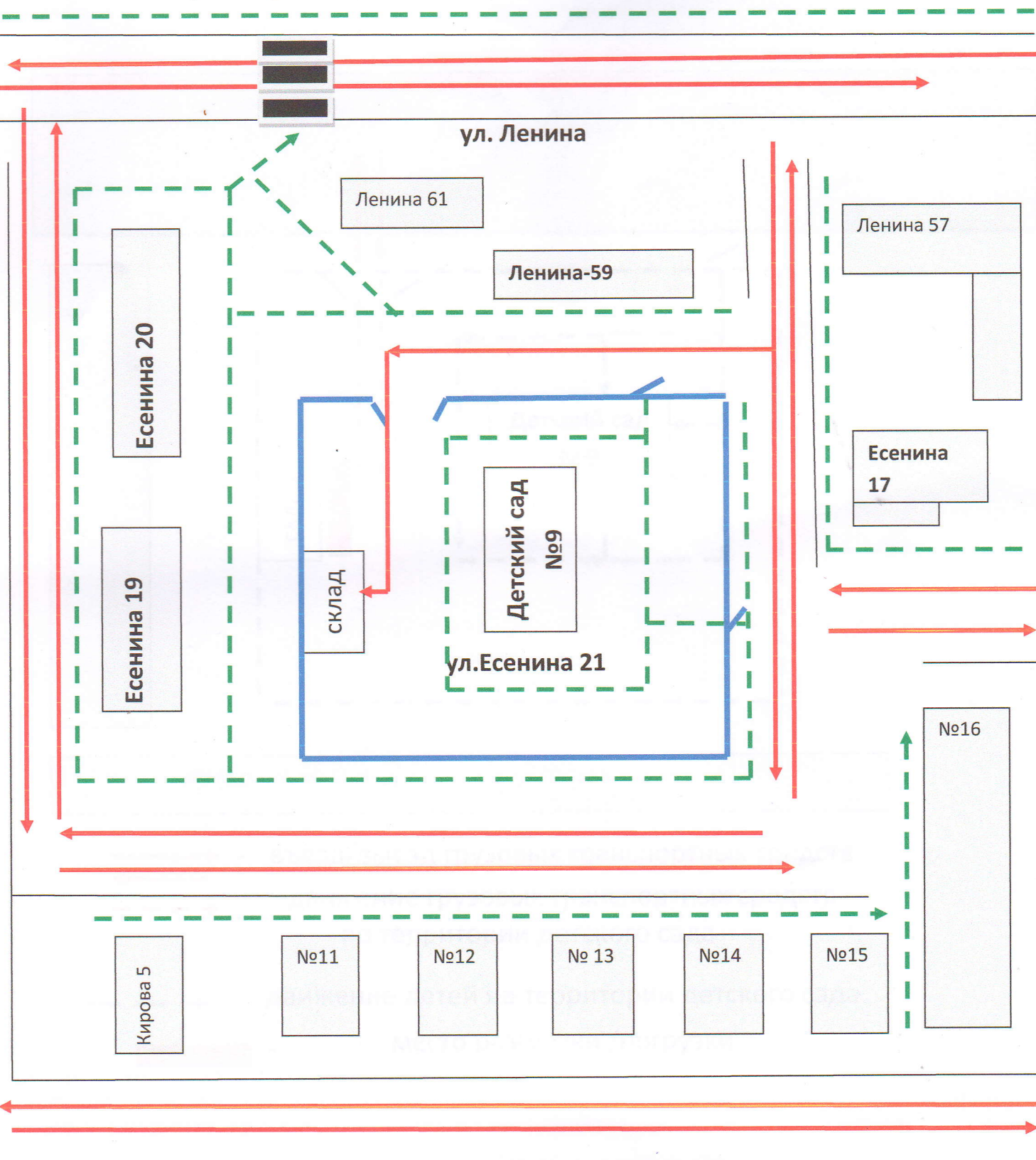
	Вызовы экстренных служб с городского телефона	Вызовы экстренных служб с мобильного телефона
Единая служба спасения	112	112
Пожарная служба	01	010
Полиция	02	020
Скорая медицинская помощь	03	030
Газовая служба	04	040
Диспетчер НЖКХ	4-20-09	(884165)4-20-09
Диспетчер электросети	4-12-01	(884165)4-12-01
Диспетчер газовой службы	4-15-04	(884165)4-15-04



Содержание

1. План-схемы

- План-схема района расположения МБДОУ "Детский сад №9", пути движения транспортных средств и детей (воспитанников и родителей)



Жилая застройка

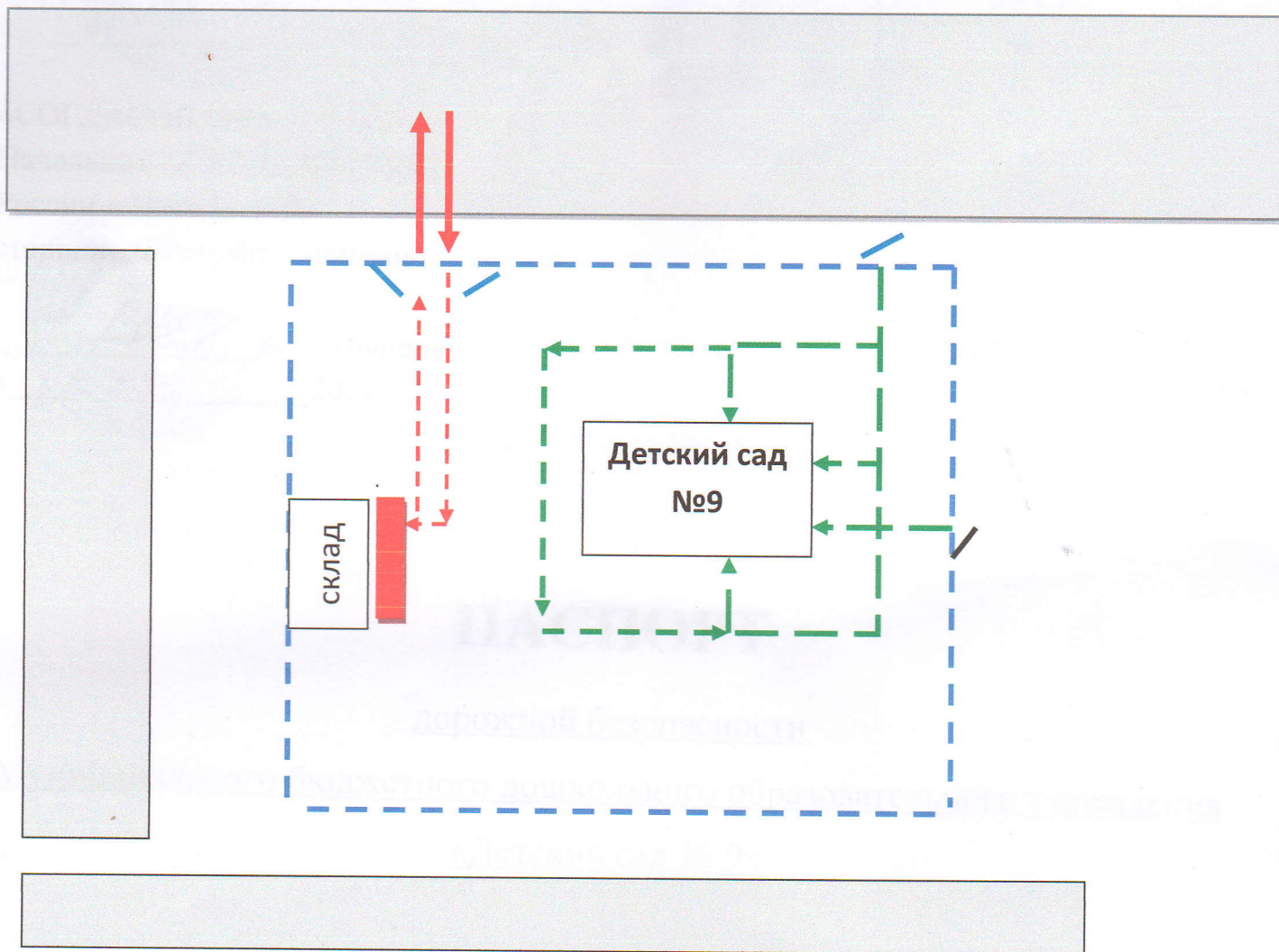


Движение транспортных средств



- Движение детей в (из) детского сада

-Пути движения транспортных средств к местам разгрузки/погрузки и рекомендуемые пути передвижения детей по территории образовательного учреждения



→ - въезд/выезд грузовых транспортных средств

→ - движение грузовых транспортных средств по территории детского сада

→ - движение детей на территории детского сада

■ - место разгрузки /погрузки